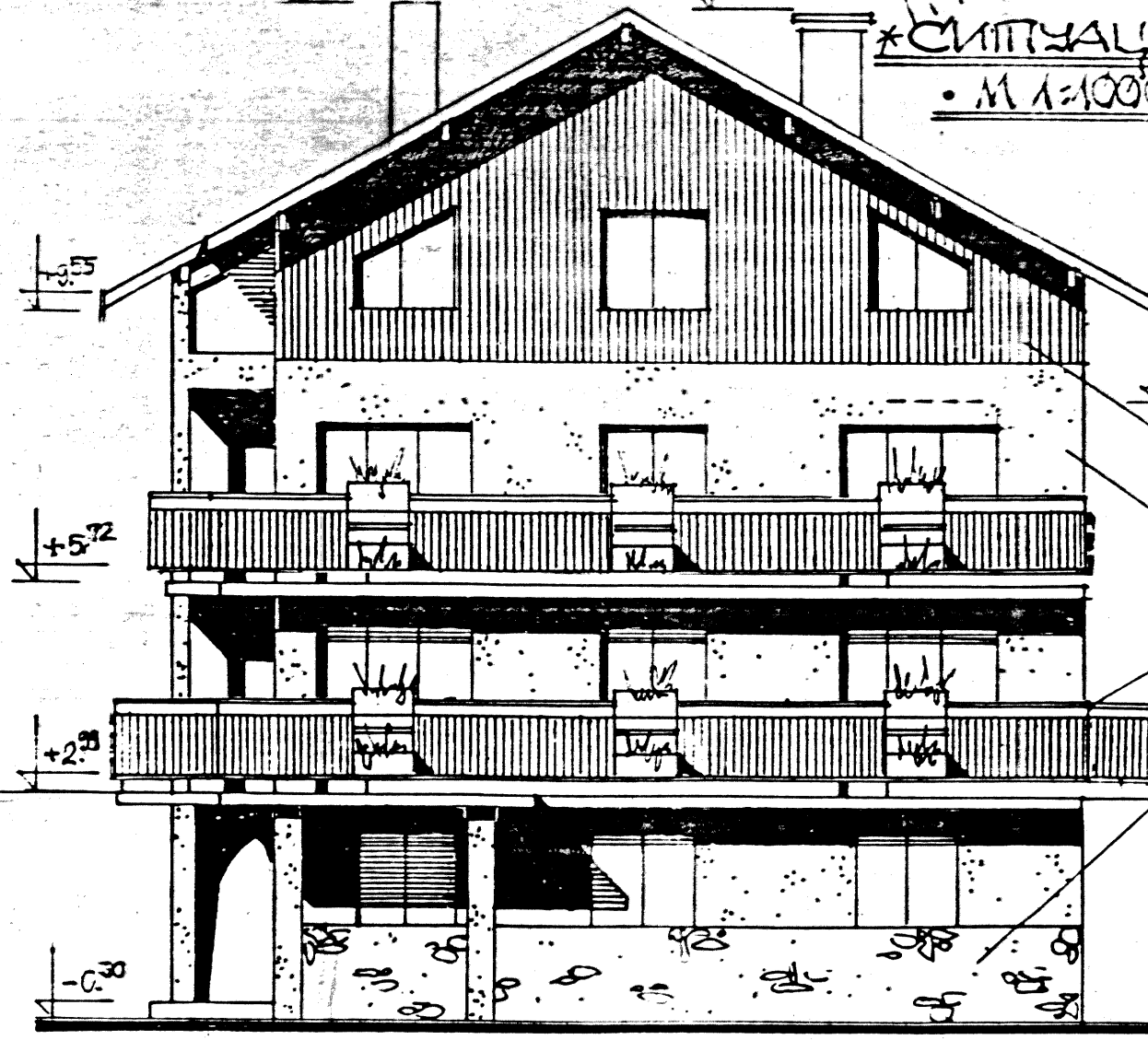


*** СИТУАЦИЯ ***
• М 1:1000 •



*** ЮГО-ЗАПАДНА ФАСАДА ***

БЯЛА ПЛАТКА
МАЗИЛКА

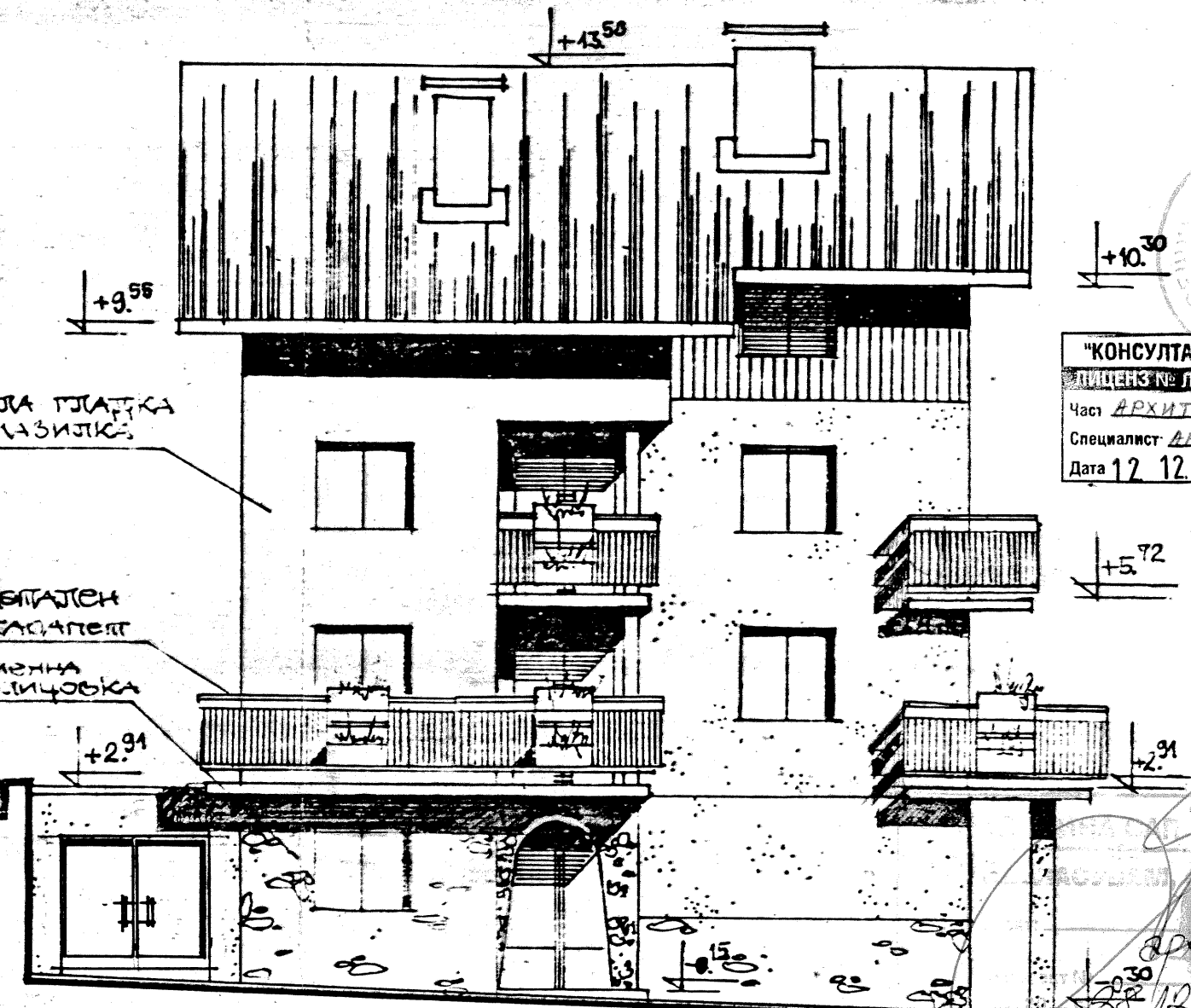
МЕТАЛЕН
ГРЕДЖОП
КАМЕННА
ОБЛИЦОВКА

ГЕРБЪЗ-НА
ОБЛИЧКА

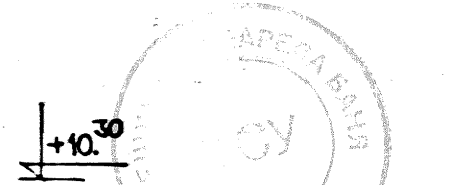
ПРЕСНА
МАЗИЛКА

МЕТАЛЕН
ГРЕДЖОП/ПОРЕДКА

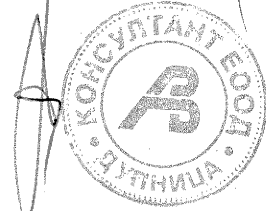
КАМЕННА
ОБЛИЦОВКА



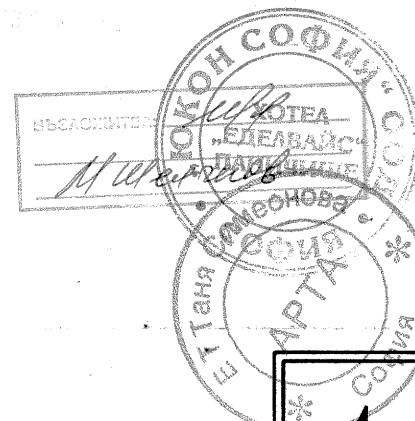
*** СЕВЕРО-ИСТОЧНА ФАСАДА ***



"CONSULTANT" БУЛГАРИЯ
Част **АРХИТЕКТУРА** ЗАВЕРЕНО
Специалист **Арх. Т. Симеонова**
Дата **12.12.2005** Подпис *[Signature]*


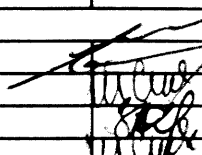


Арх. Д. Димитров
18/12/2005



ПЪЛНА ПРОЕКТАНТСКА ПРАВОСПОСОБНОСТ
Регистрационен № 01380
АРХИТЕКТ
ХРИСТО ЯЗАНОВ ЛАЗАРОВ
11.2005
КАМАРИ НА АРХИТЕКТУРАТА В БЪЛГАРИЯ

СЪГЛАСУВАЛ:
Констр. инж. Д. Йорданов
ВнК инж. С. Събев
Ел. инж. М. Каранова
ОВ инж. И. Митков

		ИНВЕСТИТОР: "ЮЖЕН СОФИЯ" ООД	
ПРОЕКТИРАНЕ ДИЗАЙН		ОБЕКТ	хотел "Еделвайс" - реконструкция на съществуваща масивна 3-ет. сграда- милот №10 с. Паничарево - общ. Сапарева баня
		ЧАСТ	архитектура
		ФАЗА	ТП
		М 1:100	
фасади и ситуации			
ПРОЕКТАНТ	арх.Хр.Лазаров		
	арх.Т.Симеонова		
	арх.З.Сахатчиева		
ПРЕДСЕДАТЕЛ	арх.Таня Симеонова		
ДАТА	София, ноември 2005		